

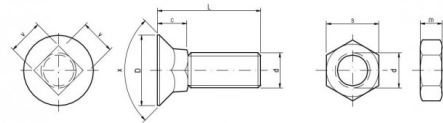
## **DIN 608 (8.8, 10.9)**

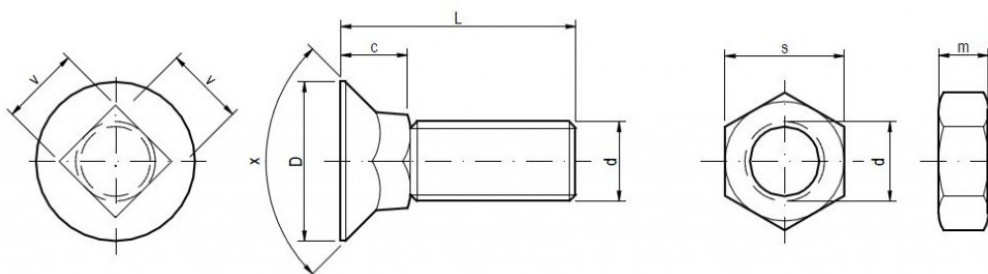
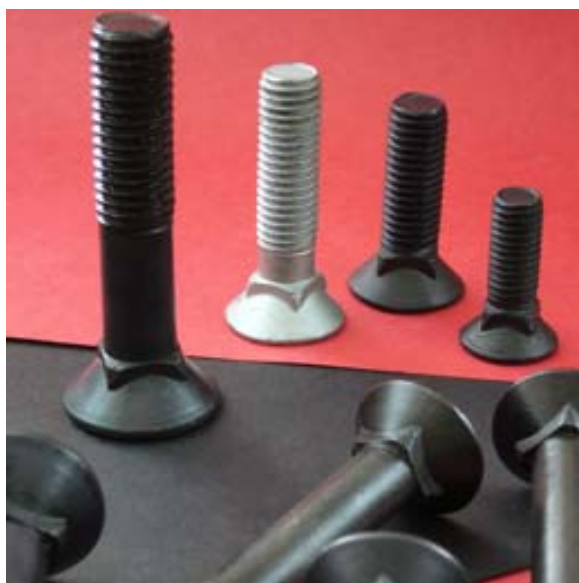
### **Pluhové šrouby se čtyřhranem a s maticemi DIN 934 (8.8)**

#### **NEJČASTĚJŠÍ POUŽITÍ**

Šrouby do strojů LEMKEN

Nejčastěji používaný kód je OEM LEMKEN 3015785 12 x 35





## Specifikace

d	c	D	x	v	s	m
M 8	7,00	16,00	90°	8,00	13,00	6,50
M 10	8,00	19,00	90°	10,00	17,00	8,00
M 12	10,50	24,00	90°	12,00	19,00	10,00
M 14	11,00	28,00	90°	14,00	22,00	11,00

Šrouby DIN 608 jsou vhodné do strojů OEM LEMKEN, ÖVERUM, PÖTTINGER, LANDSBERG, KVERNELAND, NIEMEYER, RABE, OVLAC, KÖCKERLING, FARMET, BEDNAR, ROSS, PHX, UNIA GRUDZIADZ, OPALL AGRI a další.

## Balení

Balení v krabicích / ks		Balení bez matic	Balení s maticemi
8 x 25	DIN 608 ( 8.8, 10.9 )	250	200/200
8 x 30	DIN 608 ( 8.8, 10.9 )	200	200/200
8 x 35	DIN 608 ( 8.8, 10.9 )	150	100/100
8 x 40	DIN 608 ( 8.8, 10.9 )	150	100/100
8 x 45	DIN 608 ( 8.8, 10.9 )	250	200/200
8 x 50	DIN 608 ( 8.8, 10.9 )	250	200/200
8 x 60	DIN 608 ( 8.8, 10.9 )	200	150/150

8 x 70	DIN 608 ( 8.8, 10.9 )	150	100/100
8 x 80	DIN 608 ( 8.8, 10.9 )	150	100/100
10 x 25	DIN 608 ( 8.8, 10.9 )	200	150/150
10 x 30	DIN 608 ( 8.8, 10.9 )	150	100/100
10 x 35	DIN 608 ( 8.8, 10.9 )	150	100/100
10 x 40	DIN 608 ( 8.8, 10.9 )	100	100/100
10 x 45	DIN 608 ( 8.8, 10.9 )	100	50/50
10 x 50	DIN 608 ( 8.8, 10.9 )	100	50/50
10 x 55	DIN 608 ( 8.8, 10.9 )	100	50/50
10 x 60	DIN 608 ( 8.8, 10.9 )	150	100/100
10 x 65	DIN 608 ( 8.8, 10.9 )	150	100/100
10 x 70	DIN 608 ( 8.8, 10.9 )	150	100/100
10 x 75	DIN 608 ( 8.8, 10.9 )	100	100/100
10 x 80	DIN 608 ( 8.8, 10.9 )	100	50/50
10 x 90	DIN 608 ( 8.8, 10.9 )	80	50/50
10 x 100	DIN 608 ( 8.8, 10.9 )	80	50/50
12 x 30	DIN 608 ( 8.8, 10.9 )	100	50/50
12 x 35	DIN 608 ( 8.8, 10.9 )	100	50/50
12 x 40	DIN 608 ( 8.8, 10.9 )	150	100/100
12 x 45	DIN 608 ( 8.8, 10.9 )	150	100/100
12 x 50	DIN 608 ( 8.8, 10.9 )	100	100/100
12 x 55	DIN 608 ( 8.8, 10.9 )	100	50/50
12 x 60	DIN 608 ( 8.8, 10.9 )	100	50/50
12 x 65	DIN 608 ( 8.8, 10.9 )	90	50/50
12 x 70	DIN 608 ( 8.8, 10.9 )	80	50/50
12 x 75	DIN 608 ( 8.8, 10.9 )	80	50/50
12 x 80	DIN 608 ( 8.8, 10.9 )	60	50/50
12 x 85	DIN 608 ( 8.8, 10.9 )	60	50/50
12 x 90	DIN 608 ( 8.8, 10.9 )	50	50/50
12 x 100	DIN 608 ( 8.8, 10.9 )	50	50/50
14 x 30	DIN 608 ( 8.8, 10.9 )	50	50/50
14 x 35	DIN 608 ( 8.8, 10.9 )	50	50/50
14 x 40	DIN 608 ( 8.8, 10.9 )	50	50/50
14 x 45	DIN 608 ( 8.8, 10.9 )	50	50/50
14 x 50	DIN 608 ( 8.8, 10.9 )	50	50/50
14 x 55	DIN 608 ( 8.8, 10.9 )	50	50/50
14 x 60	DIN 608 ( 8.8, 10.9 )	50	50/50
14 x 65	DIN 608 ( 8.8, 10.9 )	50	50/50
14 x 70	DIN 608 ( 8.8, 10.9 )	50	50/50
14 x 75	DIN 608 ( 8.8, 10.9 )	50	50/50
14 x 80	DIN 608 ( 8.8, 10.9 )	50	50/50