

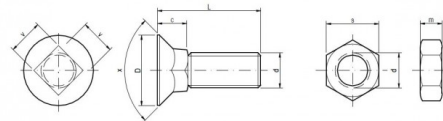
DIN 608 (8.8, 10.9)

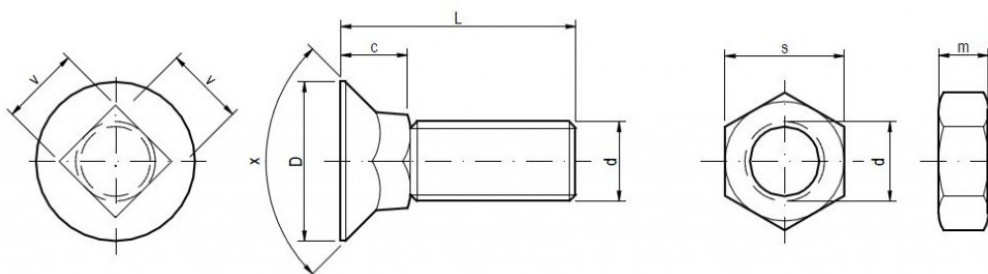
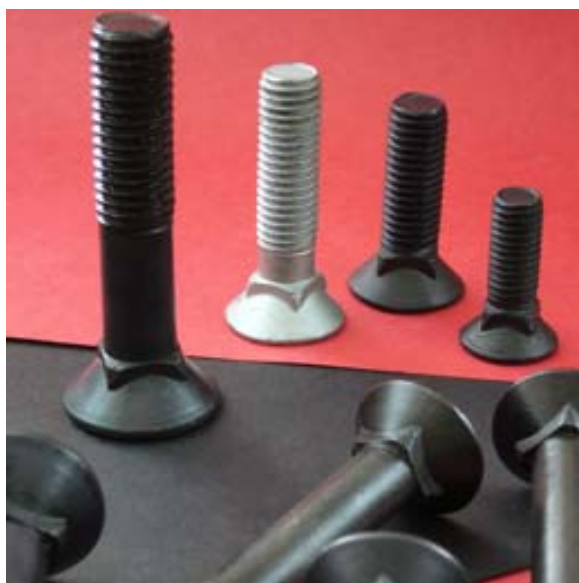
Plough bolts with square neck, with nuts DIN 934 (8.8)

THE MOST PARTICULAR USE

The bolts to machinery of LEMKEN

The most often used code OEM LEMKEN 3015785 12 x 35





Specifications

d	c	D	x	v	s	m
M 8	7,00	16,00	90°	8,00	13,00	6,50
M 10	8,00	19,00	90°	10,00	17,00	8,00
M 12	10,50	24,00	90°	12,00	19,00	10,00
M 14	11,00	28,00	90°	14,00	22,00	11,00

The bolts DIN 608 do fit to machinery of OEM LEMKEN, ÖVERUM, PÖTTINGER, LANDSBERG, KVERNELAND, NIEMEYER, RABE, OVLAC, KÖCKERLING, FARMET, BEDNAR, ROSS, PHX, UNIA GRUDZIADZ, OPALL AGRI, and many others.

Packaging

Packed in boxes / pcs		Packaging without nuts	Packaging with nuts
8 x 25	DIN 608 (8.8, 10.9)	250	200/200
8 x 30	DIN 608 (8.8, 10.9)	200	200/200
8 x 35	DIN 608 (8.8, 10.9)	150	100/100
8 x 40	DIN 608 (8.8, 10.9)	150	100/100
8 x 45	DIN 608 (8.8, 10.9)	250	200/200

8 x 50	DIN 608 (8.8, 10.9)	250	200/200
8 x 60	DIN 608 (8.8, 10.9)	200	150/150
8 x 70	DIN 608 (8.8, 10.9)	150	100/100
8 x 80	DIN 608 (8.8, 10.9)	150	100/100
10 x 25	DIN 608 (8.8, 10.9)	200	150/150
10 x 30	DIN 608 (8.8, 10.9)	150	100/100
10 x 35	DIN 608 (8.8, 10.9)	150	100/100
10 x 40	DIN 608 (8.8, 10.9)	100	100/100
10 x 45	DIN 608 (8.8, 10.9)	100	50/50
10 x 50	DIN 608 (8.8, 10.9)	100	50/50
10 x 55	DIN 608 (8.8, 10.9)	100	50/50
10 x 60	DIN 608 (8.8, 10.9)	150	100/100
10 x 65	DIN 608 (8.8, 10.9)	150	100/100
10 x 70	DIN 608 (8.8, 10.9)	150	100/100
10 x 75	DIN 608 (8.8, 10.9)	100	100/100
10 x 80	DIN 608 (8.8, 10.9)	100	50/50
10 x 90	DIN 608 (8.8, 10.9)	80	50/50
10 x 100	DIN 608 (8.8, 10.9)	80	50/50
12 x 30	DIN 608 (8.8, 10.9)	100	50/50
12 x 35	DIN 608 (8.8, 10.9)	100	50/50
12 x 40	DIN 608 (8.8, 10.9)	150	100/100
12 x 45	DIN 608 (8.8, 10.9)	150	100/100
12 x 50	DIN 608 (8.8, 10.9)	100	100/100
12 x 55	DIN 608 (8.8, 10.9)	100	50/50
12 x 60	DIN 608 (8.8, 10.9)	100	50/50
12 x 65	DIN 608 (8.8, 10.9)	90	50/50
12 x 70	DIN 608 (8.8, 10.9)	80	50/50
12 x 75	DIN 608 (8.8, 10.9)	80	50/50
12 x 80	DIN 608 (8.8, 10.9)	60	50/50
12 x 85	DIN 608 (8.8, 10.9)	60	50/50
12 x 90	DIN 608 (8.8, 10.9)	50	50/50
12 x 100	DIN 608 (8.8, 10.9)	50	50/50
14 x 30	DIN 608 (8.8, 10.9)	50	50/50
14 x 35	DIN 608 (8.8, 10.9)	50	50/50
14 x 40	DIN 608 (8.8, 10.9)	50	50/50
14 x 45	DIN 608 (8.8, 10.9)	50	50/50
14 x 50	DIN 608 (8.8, 10.9)	50	50/50
14 x 55	DIN 608 (8.8, 10.9)	50	50/50
14 x 60	DIN 608 (8.8, 10.9)	50	50/50
14 x 65	DIN 608 (8.8, 10.9)	50	50/50
14 x 70	DIN 608 (8.8, 10.9)	50	50/50
14 x 75	DIN 608 (8.8, 10.9)	50	50/50
14 x 80	DIN 608 (8.8, 10.9)	50	50/50