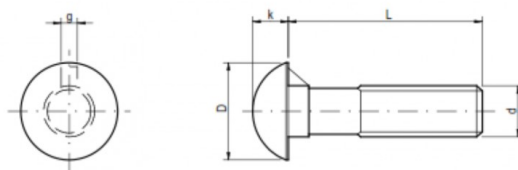
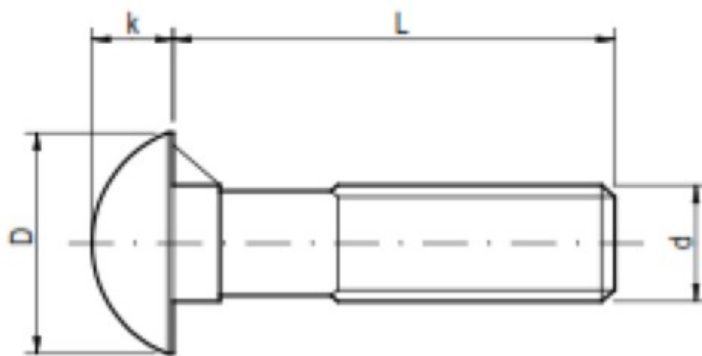
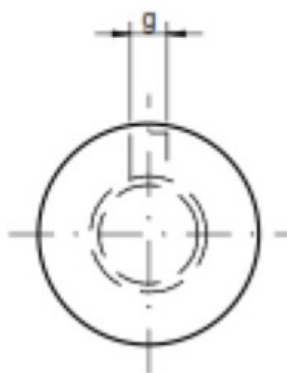


DIN 607 (4.8)

ČSN 02 1315 (4.8) Болты с полокруглой головкой и усом для металла





Спецификация

d	k	D	g
M 6	4,50	12,00	2,50
M 8	6,00	16,00	3,00
M 10	7,00	19,00	3,20
M 12	9,00	24,00	3,80

Упаковка

Упаковка в коробки / шт		Пакет / шт
6 x 16	DIN 607 (4.8)	500
6 x 20	DIN 607 (4.8)	500
6 x 25	DIN 607 (4.8)	400
6 x 30	DIN 607 (4.8)	300
6 x 35	DIN 607 (4.8)	300
6 x 40	DIN 607 (4.8)	250
6 x 45	DIN 607 (4.8)	250
6 x 50	DIN 607 (4.8)	200
6 x 55	DIN 607 (4.8)	300
6 x 60	DIN 607 (4.8)	300
6 x 65	DIN 607 (4.8)	300
6 x 70	DIN 607 (4.8)	250
6 x 75	DIN 607 (4.8)	200
6 x 80	DIN 607 (4.8)	200
8 x 16	DIN 607 (4.8)	250
8 x 20	DIN 607 (4.8)	250
8 x 25	DIN 607 (4.8)	250
8 x 30	DIN 607 (4.8)	200
8 x 35	DIN 607 (4.8)	150
8 x 40	DIN 607 (4.8)	150
8 x 45	DIN 607 (4.8)	250
8 x 50	DIN 607 (4.8)	250
8 x 55	DIN 607 (4.8)	200
8 x 60	DIN 607 (4.8)	200
8 x 65	DIN 607 (4.8)	200
8 x 70	DIN 607 (4.8)	150
8 x 75	DIN 607 (4.8)	150
8 x 80	DIN 607 (4.8)	150

8 x 90	DIN 607 (4.8)	100
8 x 100	DIN 607 (4.8)	100
10 x 25	DIN 607 (4.8)	150
10 x 30	DIN 607 (4.8)	100
10 x 35	DIN 607 (4.8)	200
10 x 40	DIN 607 (4.8)	200
10 x 45	DIN 607 (4.8)	150
10 x 50	DIN 607 (4.8)	150
10 x 55	DIN 607 (4.8)	150
10 x 60	DIN 607 (4.8)	100
10 x 65	DIN 607 (4.8)	100
10 x 70	DIN 607 (4.8)	100
10 x 75	DIN 607 (4.8)	100
10 x 80	DIN 607 (4.8)	100
10 x 90	DIN 607 (4.8)	80
10 x 100	DIN 607 (4.8)	60
12 x 30	DIN 607 (4.8)	150
12 x 35	DIN 607 (4.8)	100
12 x 40	DIN 607 (4.8)	100
12 x 45	DIN 607 (4.8)	100
12 x 50	DIN 607 (4.8)	100
12 x 55	DIN 607 (4.8)	80
12 x 60	DIN 607 (4.8)	80
12 x 65	DIN 607 (4.8)	80
12 x 70	DIN 607 (4.8)	60
12 x 75	DIN 607 (4.8)	60
12 x 80	DIN 607 (4.8)	60
12 x 90	DIN 607 (4.8)	50
12 x 100	DIN 607 (4.8)	50