

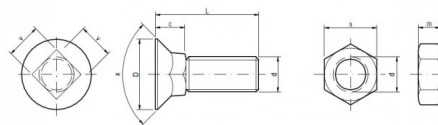
DIN 608 (8.8, 10.9)

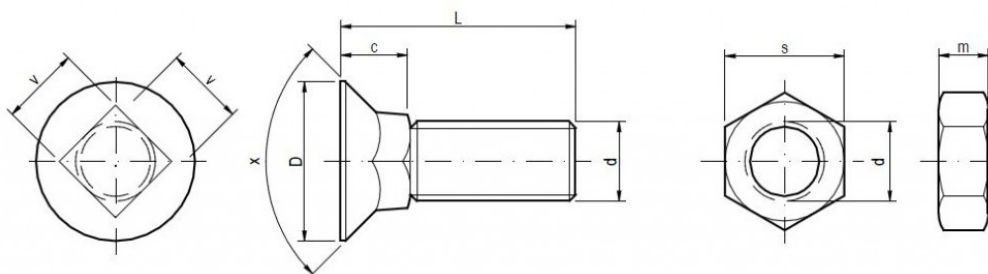
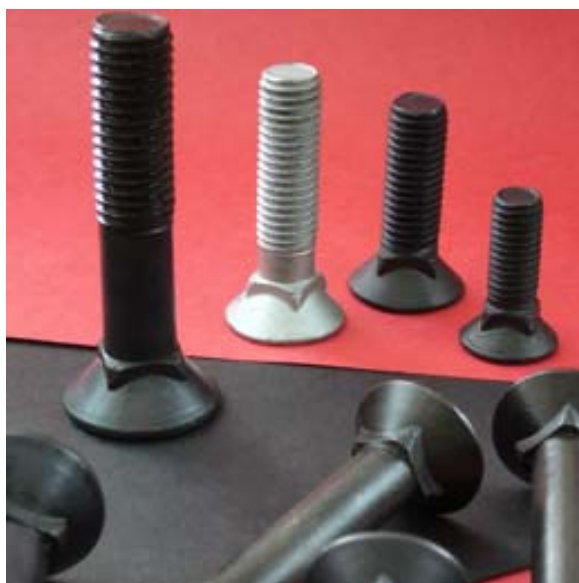
Болты для плугов с квадратом и с гайками DIN 934 (8.8)

НАИБОЛЕЕ ЧАСТО ПОЛЬЗУЕТСЯ

Болты для техники LEMKEN

Наиболее часто используемый код OEM LEMKEN 3015785 12 x 35





Спецификация

d	c	D	x	v	s	m
M 8	7,00	16,00	90°	8,00	13,00	6,50
M 10	8,00	19,00	90°	10,00	17,00	8,00
M 12	10,50	24,00	90°	12,00	19,00	10,00
M 14	11,00	28,00	90°	14,00	22,00	11,00

Болты DIN 608 пригодные для техники обработки почвы OEM LEMKEN, ÖVERUM, PÖTTINGER, LANDSBERG, KVERNELAND, NIEMEYER, RABE, OVLAC, KÖCKERLING, FARMET, BEDNAR, ROSS, PHX, UNIA GRUDZIADZ, OPALL AGRI и многие другие.

Упаковка

Упаковка в коробки / шт		Пакет без гаек	Пакет с гайками
8 x 25	DIN 608 (8.8, 10.9)	250	200/200
8 x 30	DIN 608 (8.8, 10.9)	200	200/200
8 x 35	DIN 608 (8.8, 10.9)	150	100/100
8 x 40	DIN 608 (8.8, 10.9)	150	100/100
8 x 45	DIN 608 (8.8, 10.9)	250	200/200
8 x 50	DIN 608 (8.8, 10.9)	250	200/200
8 x 60	DIN 608 (8.8, 10.9)	200	150/150
8 x 70	DIN 608 (8.8, 10.9)	150	100/100
8 x 80	DIN 608 (8.8, 10.9)	150	100/100

10 x 25	DIN 608 (8.8, 10.9)	200	150/150
10 x 30	DIN 608 (8.8, 10.9)	150	100/100
10 x 35	DIN 608 (8.8, 10.9)	150	100/100
10 x 40	DIN 608 (8.8, 10.9)	100	100/100
10 x 45	DIN 608 (8.8, 10.9)	100	50/50
10 x 50	DIN 608 (8.8, 10.9)	100	50/50
10 x 55	DIN 608 (8.8, 10.9)	100	50/50
10 x 60	DIN 608 (8.8, 10.9)	150	100/100
10 x 65	DIN 608 (8.8, 10.9)	150	100/100
10 x 70	DIN 608 (8.8, 10.9)	150	100/100
10 x 75	DIN 608 (8.8, 10.9)	100	100/100
10 x 80	DIN 608 (8.8, 10.9)	100	50/50
10 x 90	DIN 608 (8.8, 10.9)	80	50/50
10 x 100	DIN 608 (8.8, 10.9)	80	50/50
12 x 30	DIN 608 (8.8, 10.9)	100	50/50
12 x 35	DIN 608 (8.8, 10.9)	100	50/50
12 x 40	DIN 608 (8.8, 10.9)	150	100/100
12 x 45	DIN 608 (8.8, 10.9)	150	100/100
12 x 50	DIN 608 (8.8, 10.9)	100	100/100
12 x 55	DIN 608 (8.8, 10.9)	100	50/50
12 x 60	DIN 608 (8.8, 10.9)	100	50/50
12 x 65	DIN 608 (8.8, 10.9)	90	50/50
12 x 70	DIN 608 (8.8, 10.9)	80	50/50
12 x 75	DIN 608 (8.8, 10.9)	80	50/50
12 x 80	DIN 608 (8.8, 10.9)	60	50/50
12 x 85	DIN 608 (8.8, 10.9)	60	50/50
12 x 90	DIN 608 (8.8, 10.9)	50	50/50
12 x 100	DIN 608 (8.8, 10.9)	50	50/50
14 x 30	DIN 608 (8.8, 10.9)	50	50/50
14 x 35	DIN 608 (8.8, 10.9)	50	50/50
14 x 40	DIN 608 (8.8, 10.9)	50	50/50
14 x 45	DIN 608 (8.8, 10.9)	50	50/50
14 x 50	DIN 608 (8.8, 10.9)	50	50/50
14 x 55	DIN 608 (8.8, 10.9)	50	50/50
14 x 60	DIN 608 (8.8, 10.9)	50	50/50
14 x 65	DIN 608 (8.8, 10.9)	50	50/50
14 x 70	DIN 608 (8.8, 10.9)	50	50/50
14 x 75	DIN 608 (8.8, 10.9)	50	50/50
14 x 80	DIN 608 (8.8, 10.9)	50	50/50