

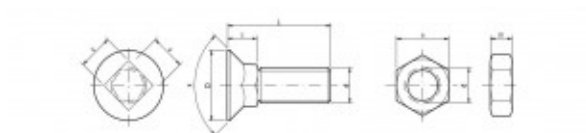
DIN 608 (8.8)

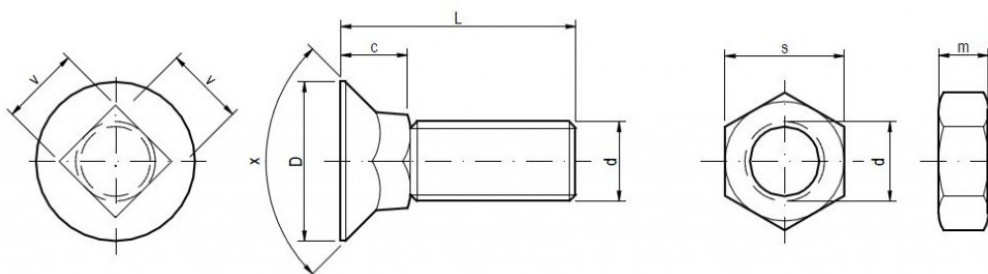
Болты для плугов с квадратом и с гайками DIN 934 (8.8)

НАИБОЛЕЕ ЧАСТО ПОЛЬЗУЕТСЯ

Болты для техники LEMKEN

Наиболее часто используемый код OEM Lemken 3015785 12 x 35.





Спецификация

d	c	D	x	v	s	m
M 10	8,00	19,00	90°	10,00	17,00	8,00
M 12	10,50	24,00	90°	12,00	19,00	10,00
M 14	11,00	28,00	90°	14,00	22,00	11,00

Болты DIN 608 пригодные для техники обработки почвы OEM LEMKEN, ÖVERUM, FARMET, BEDNAR, ROSS, PHX, PÖTTINGER, LANDSBERG, KVERNELAND, NIEMEYER, RABE, OVLAC, KÖCKERLING, UNIA GRUDZIADZ, OPALL AGRİ и многие другие.

Упаковка

Упаковка в коробки / шт		Пакет без гаек	Пакет с гайками
10 x 25	DIN 608 (8.8) цинк	200	150/150
10 x 30	DIN 608 (8.8) цинк	150	100/100
10 x 35	DIN 608 (8.8) цинк	150	100/100
10 x 40	DIN 608 (8.8) цинк	100	100/100
10 x 45	DIN 608 (8.8) цинк	100	50/50
10 x 50	DIN 608 (8.8) цинк	100	50/50
10 x 55	DIN 608 (8.8) цинк	100	50/50
10 x 60	DIN 608 (8.8) цинк	150	100/100
10 x 65	DIN 608 (8.8) цинк	150	100/100
10 x 70	DIN 608 (8.8) цинк	150	100/100

10 x 75	DIN 608 (8.8) цинк	100	100/100
10 x 80	DIN 608 (8.8) цинк	100	50/50
10 x 90	DIN 608 (8.8) цинк	80	50/50
10 x 100	DIN 608 (8.8) цинк	80	50/50
12 x 30	DIN 608 (8.8) цинк	100	50/50
12 x 35	DIN 608 (8.8) цинк	100	50/50
12 x 40	DIN 608 (8.8) цинк	150	100/100
12 x 45	DIN 608 (8.8) цинк	150	100/100
12 x 50	DIN 608 (8.8) цинк	100	100/100
12 x 55	DIN 608 (8.8) цинк	100	50/50
12 x 60	DIN 608 (8.8) цинк	100	50/50
12 x 65	DIN 608 (8.8) цинк	90	50/50
12 x 70	DIN 608 (8.8) цинк	80	50/50
12 x 75	DIN 608 (8.8) цинк	80	50/50
12 x 80	DIN 608 (8.8) цинк	60	50/50
12 x 85	DIN 608 (8.8) цинк	60	50/50
12 x 90	DIN 608 (8.8) цинк	50	50/50
12 x 100	DIN 608 (8.8) цинк	50	50/50
14 x 30	DIN 608 (8.8) цинк	50	50/50
14 x 35	DIN 608 (8.8) цинк	50	50/50
14 x 40	DIN 608 (8.8) цинк	50	50/50
14 x 45	DIN 608 (8.8) цинк	50	50/50
14 x 50	DIN 608 (8.8) цинк	50	50/50
14 x 55	DIN 608 (8.8) цинк	50	50/50
14 x 60	DIN 608 (8.8) цинк	50	50/50
14 x 65	DIN 608 (8.8) цинк	50	50/50
14 x 70	DIN 608 (8.8) цинк	50	50/50
14 x 75	DIN 608 (8.8) цинк	50	50/50
14 x 80	DIN 608 (8.8) цинк	50	50/50